

Bahnstraße 85, 19322 Wittenberge  
Tel. 03877/ 40 51 70  
Funk 0172-3263680 oder 0152-05455358

**CONTACT** F. Knäbe  
**Immobilien**

## ***Vermietung Gewerbeflächen in bester Lage***

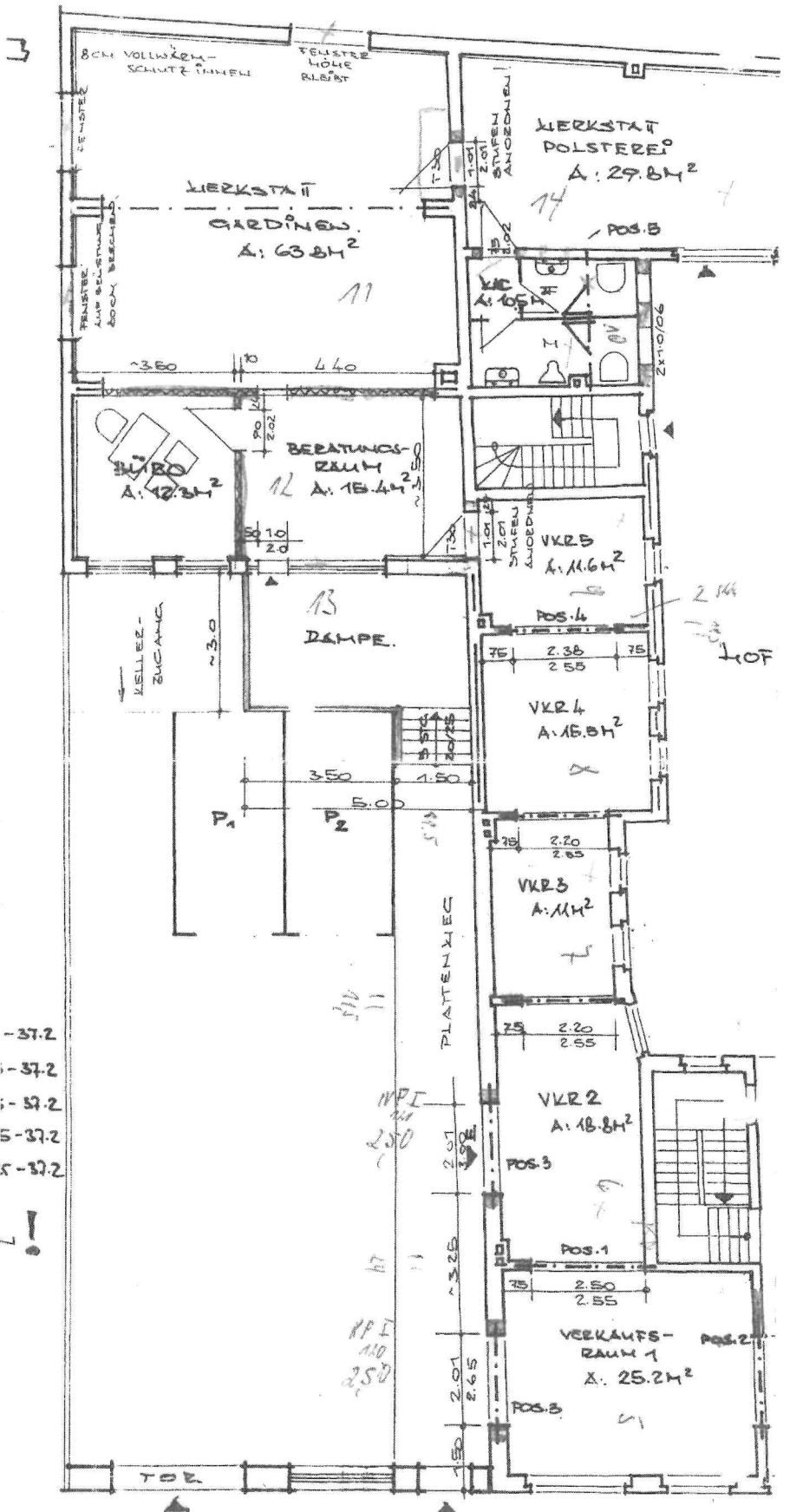


<b>Objekt</b>	Gewerbeflächen mit Werkstattbereich und Sanitärräumen, PKW Stellflächen
<b>Lage</b>	19322 Wittenberge, Perleberger Str. 173-174
<b>Gewerbe-Nutzfläche</b>	ca. 214 m <sup>2</sup>
<b>Erschließung</b>	voll und ortsüblich erschlossen
<b>Hinweis Nutzung</b>	Ideal für Handel, Handwerk oder Dienstleistungen
<b>Mietzins</b>	<b>850,- € mtl. netto kalt zzgl. BK</b>

**Provisionsfrei !!!!!!!!!!!!!!!!!!!!!**

**Hinweis** Dieses Angebot ist freibleibend, Irrtümer und Zwischenverkauf vorbehalten. Für weitere Informationen und Vereinbarung eines Besichtigungstermins steht Ihnen unser Büro jederzeit gern zur Verfügung.

GRUNDRISS ED PERLEBERGER



WOLFGANG  
19.8.95